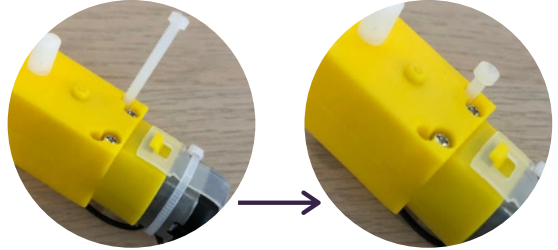




## Fixation du moteur au châssis

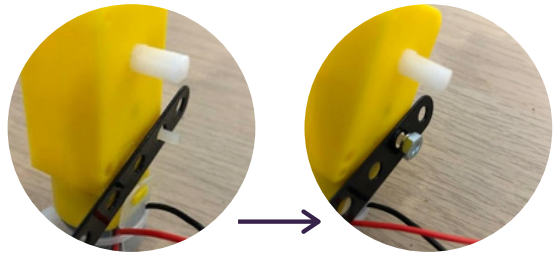
1

Insérez une vis en plastique dans le trou du moteur \*Les vis en plastique sont très souples et peuvent être facilement arrachées, il faut donc les serrer avec précaution.



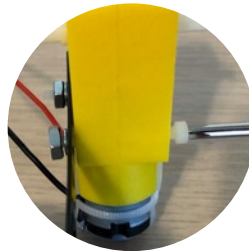
2

Utilisez une rondelle et un écrou pour le fixer au châssis.



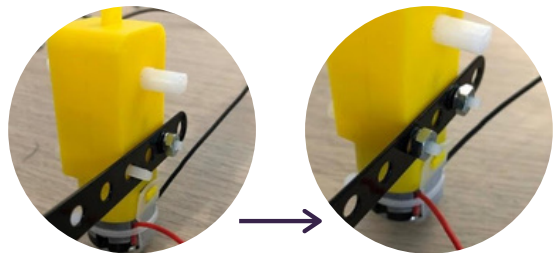
3

Utilisez le tournevis pour maintenir la vis en plastique et utilisez la clé pour serrer soigneusement l'écrou à l'extrémité de la vis en plastique.



4

Ajoutez la deuxième vis en plastique



5

Répétez les étapes 2 et 3



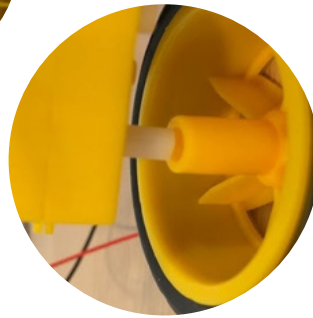


## Insertion de la roue sur un essieu du moteur



1

Alignez le côté plat de l'essieu avec le côté plat du trou de la roue.



2

Pressez doucement la roue sur l'essieu du moteur



3

Veillez à ce que la roue soit bien ajustée de manière à ce que l'essieu du moteur ne soit pas visible.

